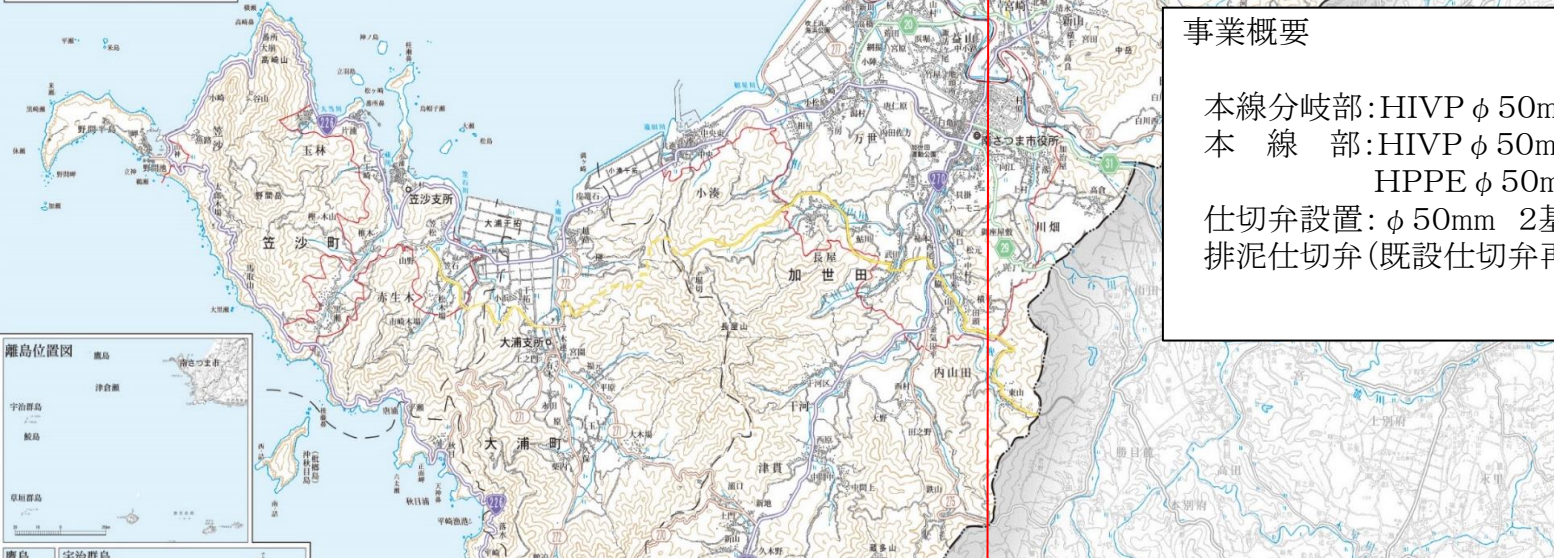


鹿児島県 南さつま市管内図



事業概要

本線分岐部: HIVP φ 50mm L = 1.1m
 本線部: HIVP φ 50mm L = 0.6m、
 HPPE φ 50mm L = 188.3m
 仕切弁設置: φ 50mm 2基、
 排泥仕切弁(既設仕切弁再利用) φ 50mm 1基

南薩地区新クリーンセンター建設工事 6工区(上水道)



凡 例	
	一般国道
	主要地方道
	一般県道
	広域農道
	都市計画区域